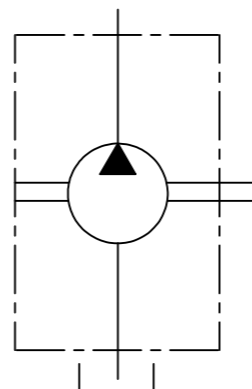


① HPL48671PAUNB00R05	R05 KIT GUARNIZIONI POMPA GR.1 NBR R05 SEAL KIT PUMP GR.1 NBR
HPL512210220701R10	R10 KIT AN.AL.B.ROT.10227 G NBR-FP R10 KIT SHAFT SEAL 10227 G NBR-FP
HPL00020004130R10	R10 KIT LINGUETTA/DADO/ARR.GR.1 ALBERO D R10 KIT KEY/NUT/LOCK W.GR.1 SHAFT D
CODICE KIT - KIT CODE	COMPONENTI - ITEMS

PUMP DATA	
Cilindrata-Displacement	2,53 [cc]-0,15 [in3]
Rotazione-Rotation	destra-clockwise
Guarnizione-Seals type	NBR
Temperatura d'esercizio-Operating temperature	-20...+85 [°C]
Classe di contaminazione richiesta-Required contamination class	ISO4406 20/18/15 (NAS1638-9) or better
Pressione max continua-Max continuous pressure	210 [bar]-3046 [psi]
Coppia max-Max torque	25 [Nm]



1	Aggiornato distinta e aggiunto tabella ricambi Update BOM and added spare parts list	30/07/2015	Tartari
Rev.	Descrizione / Description	Data / Date	Disegnato / Drawn by
DERIVATO DA / DERIVED FROM	FOGLIO N. / SHEET N. 1 / 1	DESIGNATO / DESIGNED BY matera	
SOSTITUISCE IL / IT REPLACED	COMUNICAZIONE / NOTICE N. M13961	DATA / DATE 11-03-2013	
SOSTITUITO DAL / REPLACED FROM	NOTE / NOTES		
DESCRIZIONE POMPA PREDISPOSTA HPLPT124DDDE3E3BST		SCALA / SCALE 1:2	FORMATO / FORMAT A3
DESCRIPTION ADAPTED GEAR PUMP HPLPT124DDDE3E3BST		CODICE / PART NUMBER HPLPT124DDDE3E3B00	
REPRODUCTION NOT PERMITTED ALL RIGHT RESERVED		REV. 1	